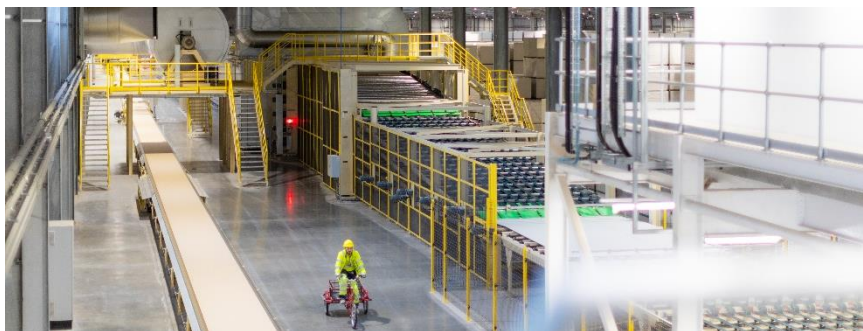


Etex inaugure une usine de fabrication de plaques de plâtre de 200 millions d'euros à Bristol, Royaume-Uni

- *Plus important investissement de production jamais réalisé par Etex, avec 200 millions d'euros, pour une nouvelle usine de plaques de plâtre à Bristol*
- *Usine à la pointe de la technologie, avec un fort accent mis sur l'efficacité et la durabilité*
- *Etex renforce sa présence au Royaume-Uni avec une stratégie innovante et axée sur les solutions*

Etex, fabricant mondial de matériaux de construction légers, a officiellement inauguré l'extension de 200 millions d'euros de son usine de production de plaques de plâtre à Bristol, au Royaume-Uni. Il s'agit du plus important investissement de production jamais réalisé par Etex et d'un engagement en faveur de l'industrie au Royaume-Uni, à mesure que le secteur se développe.

L'extension, qui produit des plaques de plâtre pour la marque Siniat, est la ligne de production de plaques de plâtre la plus efficace d'Etex en Europe si l'on considère sa taille, sa vitesse et sa complexité. La capacité installée permet à Etex de produire plus de 98 % de son portefeuille de plaques pour le Royaume-Uni et l'Irlande dans cette nouvelle installation ultramoderne.



Une usine durable et à la pointe de la technologie

L'usine exploite les nouvelles technologies pour mettre l'efficacité et la durabilité au premier plan des opérations. L'augmentation de la production locale donne à Etex une plus grande flexibilité et permet de réaliser d'importantes économies de carbone en réduisant le transport de plaques depuis d'autres pays.

Le nouveau site est une usine zéro déchet mis en décharge - et s'inscrit dans le cadre des ambitions d'Etex en matière de développement durable à l'horizon 2030 - qui, au Royaume-Uni, comprennent la collecte des eaux de pluie et l'augmentation de la teneur en matières recyclées de ses produits d'année en année. Etex est le premier fabricant à avoir fait certifier au Royaume-Uni la teneur en matières recyclées de ses nouveaux produits (par le biais de la certification SCS), allant de 23 % à 45 % dans les nouvelles plaques de plâtre.

Bernard Delvaux, CEO d'Etex: « *Etex est un pionnier dans le secteur de la construction au niveau mondial et au Royaume-Uni. En Europe, nous occupons des positions importantes sur le marché pour notre portefeuille de*

More information

Joseph Lemaire | Senior Corporate Communications Manager | Tel + 32 15 71 15 71 | joseph.lemaire@etexgroup.com

Etex NV | PassPort Building | Luchthaven Brussel Nationaal | Gebouw 1K | 1930 Zaventem | Belgium

+32 15 71 77 20 | info@etexgroup.com | www.etexgroup.com

produits et de solutions : plaques de plâtre, fibre-ciment, isolation, protection contre l'incendie et construction modulaire.

Mais le cœur de notre activité réside dans nos partenariats avec nos clients. Grâce à notre portefeuille de marques complémentaires, nous sommes en mesure d'aller au-delà d'une simple relation fournisseur-client et de travailler en véritable collaboration. C'est rendu possible grâce à notre approche axée sur les solutions, qui consiste à fournir de plus en plus des solutions complètes et une expertise technique à nos clients, plutôt que de leur fournir des produits individuels. »

John Sinfield, Directeur Royaume-Uni et Irlande : « *La nouvelle usine de Bristol témoigne de la forte présence d'Etex en Europe et de son engagement à investir continuellement dans l'innovation. Cet investissement donnera à nos clients britanniques une confiance supplémentaire dans notre capacité à répondre à toute augmentation de la demande, conformément aux initiatives gouvernementales.*

En tant que pionnier de la construction légère, nous nous efforçons de fournir de meilleurs produits et méthodes de construction. Grâce à une approche axée sur les solutions avec nos marques clés, nous pouvons offrir des solutions de conception fiables qui sont entièrement testées chaque fois que nos clients en ont besoin, ce qui, en fin de compte, rend les délais et les processus de construction plus faciles, moins coûteux et plus durables. »

Etex exploite plus de 160 sites dans 45 pays et emploie 13 500 personnes dans le monde.



More information

Joseph Lemaire | Senior Corporate Communications Manager | Tel + 32 15 71 15 71 | joseph.lemaire@etexgroup.com

Etex NV | PassPort Building | Luchthaven Brussel Nationaal | Gebouw 1K | 1930 Zaventem | Belgium

+32 15 71 77 20 | info@etexgroup.com | www.etexgroup.com

À propos d'Etex

Etex est un fabricant mondial de matériaux de construction et un pionnier de la construction légère. Etex veut inspirer les gens du monde entier à construire des espaces de vie toujours plus sûrs, plus durables, plus intelligents et plus esthétiques.

Créée en 1905 et basée à Zaventem, Belgique, Etex est une entreprise familiale qui emploie plus de 13 500 personnes à travers le monde. Elle exploite plus de 160 sites de production dans 45 pays et a réalisé en 2024 un chiffre d'affaires de 3,777 milliards EUR et un REBITDA de 695 millions EUR. Etex favorise une culture collaborative et attentive, un esprit pionnier et la passion de toujours satisfaire ses clients.

Etex dispose de sept centres de R&D soutenant quatre divisions mondiales :

- Building Performance : leader des plaques de plâtre et des plaques de fibre-ciment et référence mondiale des solutions de protection incendie pour les segments résidentiel et commercial.
- Exteriors : fournisseur de matériaux extérieurs innovants, durables, performants et esthétiques en fibre-ciment pour des projets architecturaux, résidentiels et agricoles.
- Industry : leader de l'expertise en ingénierie pour guider l'avenir de l'isolation thermique haute performance et de la protection incendie dans les secteurs de l'industrie, de l'aéronautique et de l'énergie.
- Insulation : leader européen de l'isolation en laine de verre minérale et en polystyrène extrudé (XPS) pour isoler des bâtiments résidentiels et non résidentiels.

Le portefeuille mondial d'Etex comprend des marques commerciales de premier plan telles que Cedral, Durlock, EQUITONE, Eternit, Euronit, Gyplac, Gypsum, Innova, Kalsi, Pladur, Promat, Remagin, Siniat, Skamol, Superboard, Superglass et URSA.

Etex inspire des modes de vie. Pour plus d'informations, rendez-vous sur notre site Web : <http://www.etexgroup.com>

More information

Joseph Lemaire | Senior Corporate Communications Manager | Tel + 32 15 71 15 71 | joseph.lemaire@etexgroup.com

Etex NV | PassPort Building | Luchthaven Brussel Nationaal | Gebouw 1K | 1930 Zaventem | Belgium

+32 15 71 77 20 | info@etexgroup.com | www.etexgroup.com

