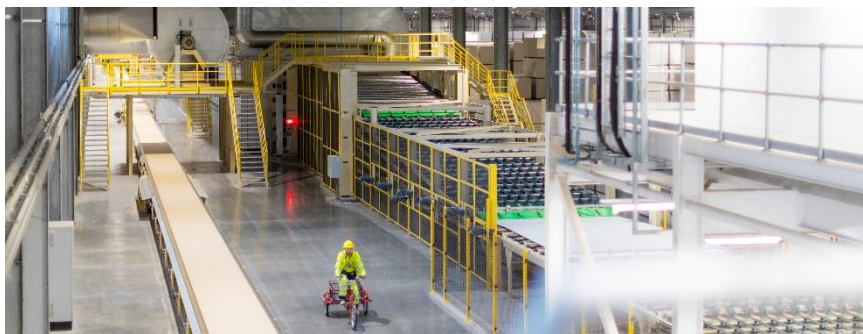


## Etex opent gipsplaatfabriek van 200 miljoen euro in Bristol, Verenigd Koninkrijk

- *200 miljoen euro voor nieuwe gipsplaatfabriek in Bristol, Etex' grootste productie-investering ooit*
- *De fabriek is een ultramoderne faciliteit met een sterke focus op efficiëntie en duurzaamheid*
- *Etex versterkt haar aanwezigheid in het Verenigd Koninkrijk met een innovatieve en oplossingsgerichte strategie*

Etex, wereldwijd fabrikant van lichtgewicht bouwmaterialen, opent officieel de uitbreiding van haar gipsplaatproductiefaciliteit in Bristol, Verenigd Koninkrijk, goed voor een investering van 200 miljoen euro. Dit is de grootste productie-investering in de geschiedenis van Etex en onderstreept het engagement voor de Britse industrie in een groeiende markt.

De uitbreiding, die gipsplaten voor het merk Siniat produceert, omvat de meest efficiënte gipsplaatproductielijn van Etex in Europa op het vlak van grootte, snelheid en complexiteit. Dankzij deze capaciteit kan Etex meer dan 98% van haar assortiment gipsplaten voor het Verenigd Koninkrijk en Ierland produceren in deze ultramoderne fabriek.



### Een ultramoderne en duurzame fabriek

De fabriek zet in op nieuwe technologieën om efficiëntie en duurzaamheid te optimaliseren. Door lokaal te produceren, verhoogt Etex haar flexibiliteit en verlaagt het de CO<sub>2</sub>-uitstoot aanzienlijk, doordat minder gipsplaten uit het buitenland hoeven te worden vervoerd.

De nieuwe site is een *zero waste to landfill*-fabriek en maakt deel uit van Etex' *Road to Sustainability 2030*-ambities. In het Verenigd Koninkrijk omvatten deze onder meer regenwateropvang en een jaarlijkse toename van het gerecyclede gehalte in producten.

Etex is bovendien de eerste fabrikant in het Verenigd Koninkrijk met een certificaat voor gerecyclede materiaal in nieuwe producten, toegekend via SCS-certificering. Het gerecyclede materiaal in Britse gipsplaten varieert van 23% tot 45%.

#### More information

Joseph Lemaire | Senior Corporate Communications Manager | Tel + 32 15 71 15 71 | [joseph.lemaire@etexgroup.com](mailto:joseph.lemaire@etexgroup.com)

Etex NV | PassPort Building | Luchthaven Brussel Nationaal | Gebouw 1K | 1930 Zaventem | Belgium

+32 15 71 77 20 | [info@etexgroup.com](mailto:info@etexgroup.com) | [www.etexgroup.com](http://www.etexgroup.com)

**Bernard Delvaux, CEO van Etex:** " *Etex is een pionier in de bouwsector, zowel wereldwijd als in het Verenigd Koninkrijk. In Europa bekleden we belangrijke marktposities met ons portfolio van producten en oplossingen, waaronder gipsplaten, vezelcement, isolatie, brandbeveiliging en modulair bouwen.*

*Maar onze samenwerkingen met klanten vormen de kern van ons bedrijf. Door ons complementaire merkenportfolio zijn we in staat om onze relaties met klanten verder te brengen dan alleen het leveren van producten. We vormen een echt partnerschap. We werken met een oplossingsgerichte benadering, waarbij we ons steeds meer richten op het leveren van totaaloplossingen en technische expertise aan klanten, in plaats van enkel afzonderlijke producten te leveren."*

**John Sinfield, UK & Ireland Country Manager:** " *De nieuwe fabrieksuitbreiding in Bristol is het bewijs van Etex' sterke voetafdruk in Europa en haar engagement om voortdurend te blijven investeren in innovatie. Deze investering geeft onze klanten in het Verenigd Koninkrijk extra vertrouwen dat we klaar zijn voor een herstel van de markt en dat we kunnen inspelen op een eventuele stijging van de vraag, in lijn met de bredere stimulansen van de overheid.*

*Als pionier op het gebied van lichtgewicht constructie streven we ernaar betere producten en constructiemethoden te leveren. Door een 'solutions-first'-benadering binnen onze belangrijkste merken kunnen we betrouwbare ontwerp oplossingen bieden die volledig getest zijn wanneer onze klanten ze nodig hebben, waardoor de bouwtijd en -processen uiteindelijk eenvoudiger, goedkoper en duurzamer worden."*

Etex heeft meer dan 160 vestigingen in 45 landen en stelt wereldwijd 13.500 mensen tewerk.



**More information**

Joseph Lemaire | Senior Corporate Communications Manager | Tel + 32 15 71 15 71 | [joseph.lemaire@etexgroup.com](mailto:joseph.lemaire@etexgroup.com)

**Etex NV** | PassPort Building | Luchthaven Brussel Nationaal | Gebouw 1K | 1930 Zaventem | Belgium

+32 15 71 77 20 | [info@etexgroup.com](mailto:info@etexgroup.com) | [www.etexgroup.com](http://www.etexgroup.com)

## Over Etex

Etex is een wereldwijde fabrikant van bouwmaterialen en pionier op het gebied van lichtgewicht constructie. De onderneming wil mensen over de hele wereld inspireren om leefruimtes te bouwen die steeds veiliger, duurzamer, slimmer en mooier zijn.

Etex is een familiebedrijf, opgericht in 1905. Het hoofdkantoor bevindt zich in België. Vandaag telt de onderneming meer dan 13.500 werknemers wereldwijd. Etex heeft meer dan 160 locaties in 45 landen en liet in 2024 een omzet van 3,777 miljard EUR en een REBITDA van 695 miljoen EUR optekenen. De onderneming stimuleert een cultuur van samenwerking en zorgzaamheid, een pioniersgeest en een passie om altijd meer te doen voor haar klanten.

Etex heeft zeven R&D-centra, die vier wereldwijde divisies ondersteunen:

- **Building Performance:** marktleider in gipsplaat- en vezelcementoplossingen en wereldwijd toonaangevend in brandbeveiliging voor de residentiële en commerciële segmenten.
- **Exteriors:** leverancier van innovatieve, duurzame, hoogwaardige en esthetische buitenmaterialen van vezelcement voor architectonische, residentiële en agrarische projecten.
- **Industry:** koploper op het gebied van technische expertise om de toekomst van hoogwaardige temperatuurisolatie en brandbeveiliging in de industriële, lucht- en ruimtevaartsector en de energiesector te stimuleren.
- **Insulation:** toonaangevende Europese producent van glaswol en geëxtrudeerd polystyreen (XPS) voor de isolatie van residentiële en niet-residentiële gebouwen.

De wereldwijde portefeuille van Etex omvat toonaangevende handelsmerken als Cedral, Durlock, EQUITONE, Eternit, Euronit, Gyplac, Gypsum, Innova, Kalsi, Pladur, Promat, Remagin, Siniat, Skamol, Superboard, Superglass en URSA.

Etex inspireert mensen bij het bouwen van leefruimtes. Voor meer informatie kunt u terecht op onze website: [www.etexgroup.com](http://www.etexgroup.com)

### More information

Joseph Lemaire | Senior Corporate Communications Manager | Tel + 32 15 71 15 71 | [joseph.lemaire@etexgroup.com](mailto:joseph.lemaire@etexgroup.com)

Etex NV | PassPort Building | Luchthaven Brussel Nationaal | Gebouw 1K | 1930 Zaventem | Belgium

+32 15 71 77 20 | [info@etexgroup.com](mailto:info@etexgroup.com) | [www.etexgroup.com](http://www.etexgroup.com)

