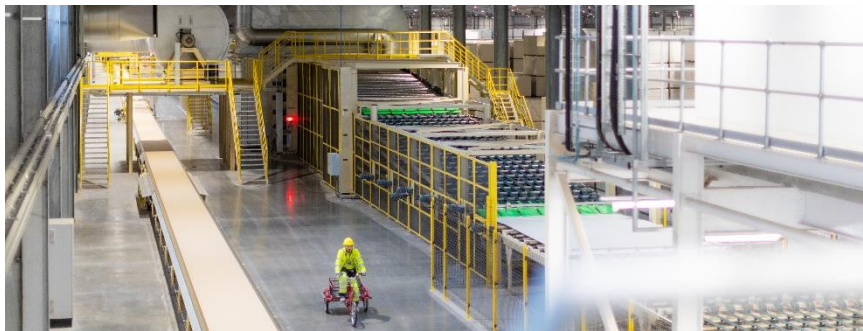


Etex eröffnet Produktionsanlage für Gipskartonplatten im Wert von 200 Millionen Euro in Bristol, Großbritannien

- 200 Millionen Euro für neue Gipskartonplatten-Produktionsanlage in Bristol, die größte Produktionsinvestition von Etex
- Die Anlage ist eine hochmoderne Einrichtung mit besonderem Fokus auf Effizienz und Nachhaltigkeit
- Etex stärkt seine Präsenz im Vereinigten Königreich mit einer innovativen und lösungsorientierten Strategie

Etex, ein weltweit tätiger Hersteller von Leichtbauwerkstoffen, hat die 200 Mio. Euro teure Erweiterung seiner Gipskartonplatten-Produktionsanlage in Bristol, Großbritannien, offiziell eröffnet. Es handelt sich um die größte Produktionsinvestition, die Etex jemals getätigt hat und ist Bekenntnis zur britischen Fertigung, da die Branche wächst.

Der Komplex, in dem Gipskartonplatten für die Marke Siniat hergestellt werden, ist die effizienteste Gipskartonplatten-Produktionslinie von Etex in Europa (Größe, Geschwindigkeit und Komplexität). Die installierte Kapazität ermöglicht es Etex über 98 % seines Plattenportfolios für Großbritannien und Irland in der neuen, hochmodernen Anlage zu produzieren.



Eine hochmoderne und nachhaltige Anlage

Die Anlage nutzt neue Technologien, um Effizienz, aber auch Nachhaltigkeit in den Vordergrund des Betriebs zu stellen. Die Steigerung der lokalen Produktion verleiht Etex eine größere Flexibilität und ermöglicht erhebliche CO₂-Einsparungen, da der Transportbedarf von Platten aus anderen Ländern sinkt.

Der neue Standort ist mit "Null Deponieabfall" Teil der Road to Sustainability 2030-Ambitionen von Etex, die im Vereinigten Königreich die Regenwassernutzung und die jährliche Erhöhung des Recyclinganteils der Produkte umfasst. Etex ist der erste Hersteller in UK, dessen Recyclinganteil in neuen Produkten (durch SCS-Zertifizierung) zertifiziert wurde, wobei der Recyclinganteil in britischen Produkten bei neuen Gipskartonplatten zwischen 23 % und 45 % liegt.

Bernard Delvaux, CEO von Etex: "Etex ist ein Pionier im Bausektor im Vereinigten Königreich und weltweit. In Europa nehmen wir mit unserem Portfolio an Produkten und Lösungen wichtige Marktpositionen ein: Gipskartonplatten, Faserzement, Dämmung, Brandschutz und Modulbau.

Im Mittelpunkt unseres Geschäfts stehen jedoch die Partnerschaften mit unseren Kunden. Durch unser sich ergänzendes Markenportfolio sind wir in der Lage, unsere Kundenbeziehungen über die reine Lieferantenrolle

More information

Joseph Lemaire | Senior Corporate Communications Manager | Tel + 32 15 71 15 71 | joseph.lemaire@etexgroup.com

Etex NV | PassPort Building | Luchthaven Brussel Nationaal | Gebouw 1K | 1930 Zaventem | Belgium

+32 15 71 77 20 | info@etexgroup.com | www.etexgroup.com

hinaus zu echten Partnerschaften auszubauen. Dies ist unserem lösungsorientierten Ansatz zu verdanken, der sich mehr und mehr darauf konzentriert, unseren Kunden Komplettlösungen und technisches Know-how, anstatt nur einzelne Produkte zu liefern."

John Sinfield, Country Manager für Großbritannien und Irland: *"Die neue Werkserweiterung in Bristol ist ein Beweis für die starke Präsenz von Etex in Europa und das Engagement des Unternehmens, kontinuierlich in Innovationen zu investieren. Diese Investition wird unseren Kunden im Vereinigten Königreich zusätzliches Vertrauen geben, dass wir für eine Markterholung bereit und in der Lage sind, auf jede Nachfragerhöhung zu reagieren, im Einklang mit den umfassenderen staatlichen Initiativen.*

Als Pionier im Leichtbau streben wir danach, bessere Produkte und Bauweisen zu liefern. Durch einen lösungsorientierten Ansatz innerhalb unserer Schlüsselmarken können wir bewährte Designlösungen anbieten, die vollständig getestet sind, wann immer unsere Kunden sie benötigen, und letztendlich Bauzeiten und -prozesse einfacher, kostengünstiger und nachhaltiger machen."

Etex betreibt mehr als 160 Standorte in 45 Ländern und beschäftigt weltweit 13.500 Mitarbeiter.



More information

Joseph Lemaire | Senior Corporate Communications Manager | Tel + 32 15 71 15 71 | joseph.lemaire@etexgroup.com

Etex NV | PassPort Building | Luchthaven Brussel Nationaal | Gebouw 1K | 1930 Zaventem | Belgium

+32 15 71 77 20 | info@etexgroup.com | www.etexgroup.com

About Etex

Etex is a global building material manufacturer and pioneer in lightweight construction. Etex wants to inspire people around the world to build living spaces that are ever more safe, sustainable, smart and beautiful.

Founded in 1905, headquartered in Zaventem, Belgium, Etex is a family-owned company with more than 13,500 employees globally. It operates more than 160 sites in 45 countries and recorded a revenue of EUR 3.777 billion and a REBITDA of EUR 695 million in 2024. Etex fosters a collaborative and caring culture, a pioneering spirit and a passion to always do better for its customers.

Etex has seven R&D centres supporting four global divisions:

- Building Performance: leader in plasterboards and fibre cement boards, and the global reference in fire protection solutions for the residential and commercial segments.
- Exteriors: provider of innovative, durable, high performance and beautiful fibre cement exterior materials for architectural, residential and agricultural projects.
- Industry: front runner of engineering expertise to drive the future of high-performance temperature insulation and fire protection in the industrial, aerospace and energy sectors.
- Insulation: leading European insulation provider of glass mineral wool and extruded polystyrene (XPS) to insulate residential and non-residential buildings.

Etex's global portfolio includes leading commercial brands such as Cedral, Durlock, EQUITONE, Eternit, Euronit, Gyplac, Gypsum, Innova, Kalsi, Pladur, Promat, Remagin, Siniat, Skamol, Superboard, Superglass and URSA.

Etex is Inspiring Ways of Living, for more information, please visit our website: www.etexgroup.com

More information

Joseph Lemaire | Senior Corporate Communications Manager | Tel + 32 15 71 15 71 | joseph.lemaire@etexgroup.com

Etex NV | PassPort Building | Luchthaven Brussel Nationaal | Gebouw 1K | 1930 Zaventem | Belgium

+32 15 71 77 20 | info@etexgroup.com | www.etexgroup.com

